



KANDIDATPROGRAMMET I RETAIL MANAGEMENT

Handelshögskolan i Stockholm (Stockholm School of Economics) är en av Europas ledande ekonomihögskolor. En kandidatexamen från oss gör dig mycket eftertraktad på arbetsmarknaden och öppnar dörren till en framgångsrik karriär både i Sverige och internationellt. Här får du dessutom Sveriges bästa studentliv om du frågar våra studenter!



KANDIDATPROGRAMMET I RETAIL MANAGEMENT

3 ÅR | **180** HP

Det här är en unik utbildning inom business och ekonomi med starkt fokus på retail (detaljhandel). Med sin nära koppling till retailbranschen lägger det grunden till en framgångsrik karriär inom företag och organisationer riktade till konsumenter.

MYCKET GODA JOBBMÖJLIGHETER

Dina kunskaper kommer vara mycket eftertraktade på arbetsmarknaden. Några vanliga jobbtitlar är:

- Marknadschef
- Försäljningschef
- Brand Manager
- E-commerce Manager
- Sustainability Manager
- Supply Chain Manager

PROGRAMMETS UPPLÄGG

Programmet består av kurser som blandar retailspecifik kunskap med ämnen som ekonomi, management och marknadsföring. Genom Applied Retail Track jobbar du med retailföretag i retailklubbar bestående av 15–20 studenter, företagsrepresentanter och lärare. Ni jobbar med verkliga utmaningar som miljö och hållbarhet. Det ingår workshops, gästföreläsningar, företagsbesök, karriärplanering och ett större företagsprojekt. Genom Antonia Ax:son Johnson Tutorial Program utvecklar du också dina ledaregenskaper.

RETAIL CLUB PARTNERS



INTERNATIONELL STUDIEMILJÖ

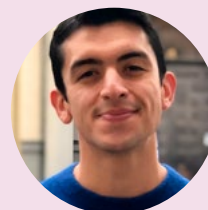
Hela programmet är på engelska och du studerar med både svenska och internationella studenter. Det är både roligt och utvecklande och att ha studerat på engelska är ofta en fördel på arbetsmarknaden.

FANTASTISKT STUDENTLIV

Handels ligger i centrala Stockholm och är en liten högskola med cirka 2 000 studenter. Här är det lätt att skaffa vänner för livet! Det finns en stark kultur bland studenterna att hjälpa och stötta varandra. Här får du dessutom ett väldigt aktivt studentliv. Studentkåren SASSE anordnar den oförglömliga introveckan och många andra aktiviteter och fester. De arrangerar också gästföreläsningar och Handelsdagarna där du kan träffa framtida arbetsgivare. Du kan själv engagera dig i olika föreningar och utskott som exempelvis:

- Art Division & Literary Agenda
- SSE Students for Climate Action
- Music Society
- SASSE Equality Group
- Mindful Mondays
- Sports Committee

“Det som överraskade mig mest är hur mycket företagen faktiskt lyssnar på oss studenter och den ömsesidiga respekten som finns mellan oss.”



Arian Tavassoli
Student på Kandidatprogrammet i Retail Management

KANDIDATPROGRAMMET I RETAIL MANAGEMENT



PROGRAMSTRUKTUR

TERMIN 1-2	TERMIN 3-4	TERMIN 5-6
<ul style="list-style-type: none">• Introduction to Retailing• Economics I• Marketing• Accounting• Supply Chain Management• Management Control• Data Analytics: Statistics for Retail Management• Economics II	<ul style="list-style-type: none">• Finance• Management & Organization• Business Law• Retail Accounting and Financial Management• Marketing Research• Shopper Marketing• Sales & Service Management• Retail Buying & Merchandising	<ul style="list-style-type: none">• Current Issues in Retailing• Operations Strategy• Retail Management Control• Brand & Category Management• Innovation Strategy• Kandidatuppsats• Företagsprojekt <p>Du har även möjlighet att ansöka om en utbytetermin utomlands.</p>

Applied Retail Track & Antonia Ax:son Johnson Tutorial Program pågår alla tre åren.

4 VÄGAR TILL HANDELS

1) ANSÖK VIA BETYG

Gymnasiebetyg:

Minst C i Svenska 3 (eller svenska som andraspråk 3), Engelska 6, Matematik 3B eller 3C, Samhällskunskap 1B eller 1a1+1a2 och Historia 1B *eller* 1a1+1a2.

Motsvarighet för dig med IB-betyg:

Fullständigt IB-diplom med minst 4 i Swedish A, HL/SL; English B, SL; Mathematical Studies; History HL/SL *eller* Economics HL/SL *eller* European Studies HL/SL och Språk Ab Initio.

2) ANSÖK VIA HÖGSKOLEPROVET

Resultat: minst 1,5

Betygskrav + jämförelsetal: minst 17 (34 för IB-studenter)

3) ANSÖK VIA SÄRSKILDA MERITER

För dig med framstående prestationer på hög nivå inom idrott, teknik, konst, musik, ledarskap, entreprenörskap. Måste vara genomfört parallellt med eller i direkt anslutning till dina gymnasiestudier.

Ansökan består av: Personligt brev med beskrivning av din merit och verifierat intyg samt minst en referens.

Betygskrav + jämförelsetal: minst 17 (34 för IB-studenter)

4) ANSÖK VIA ALTERNATIVT URVAL

För dig som inte haft de bästa förutsättningarna att få de högsta betygen men ändå har en stark motivation och drivkraft att studera hos oss. Ansökan består av: CV & motivationsbrev, analytiskt test och personlig intervju.

Betygskrav + jämförelsetal: minst 17 (34 för IB-studenter)

ANSÖKAN

Ansök via www.antagning.se mellan mitten av mars och mitten av april.

5 SKÄL ATT VÄLJA HANDELS



HÖGT RANKAT INTERNATIONELLT

Bästa ekonomihögskolan i Norden enligt Financial Times.



SAMARBETE MED NÄRINGSLIVET

Med över 110 företagspartners får du goda förutsättningar att tidigt bygga upp ett nätverk för en framgångsrik karriär.



STOCKHOLM

Handels ligger mitt i vår vackra huvudstad och erbjuder ett fantastiskt studentliv på och utanför skolan.



SHARING IS CARING

Handels är en liten skola där alla känner alla. Många blir förvånade av kulturen att hjälpa varandra istället för att tävla.



EFTERTRAKTAD PÅ MARKNADEN

En examen från Handels är mycket eftertraktad på arbetsmarknaden och öppnar alla dörrar för en framgångsrik karriär inom en stor mängd branscher.

KONTAKTA OSS

Har du frågor? Hör gärna av dig bsc.admissions@hhs.se eller ring på +46 (0)8 736 90 00.

Mer information om programmet, behörighetskrav och antagningsstatistik finns på hhs.se/sv/utbildning/bsc/retail-management