



VÄLKOMMEN

till en halvdag om migrationens värdeskapande

Illustration: Sara Lundberg



MISUM



AXFOUNDATION

ANTONIA AX:SON JOHNSON FOUNDATION
FOR SUSTAINABLE DEVELOPMENT



Illustration: Sara Lundberg

Lars Strannegård

Rektor, Handelshögskolan i Stockholm



MISUM



AXFOUNDATION

ANTONIA AX:SON JOHNSON FOUNDATION
FOR SUSTAINABLE DEVELOPMENT

A colorful illustration of a diverse community scene. In the foreground, a woman in a pink dress is jumping rope. To her left, a man in a grey shirt and black hat is riding a unicycle. In the center, a man in a green hat and red shirt is sitting on a green chair, holding a baby. To the right, a woman in a blue dress and pink headscarf is carrying a basket of green produce. In the background, there are colorful buildings, a rooster on a roof, and a dog in the foreground. The overall style is a soft, painterly illustration.

FRÅN INVANDRING TILL VINNVANDRING

Jan Eliasson

Vice Generalsekreterare, FN

Illustration: Sara Lundberg



MISUM



AXFOUNDATION

ANTONIA AX:SON JOHNSON FOUNDATION
FOR SUSTAINABLE DEVELOPMENT



MÅNGFALD OCH INVESTERINGAR

Golnaz Hashemzadeh Bonde
VD, Inkludera Invest

Illustration: Sara Lundberg



MISUM



AXFOUNDATION

ANTONIA AX:SON JOHNSON FOUNDATION
FOR SUSTAINABLE DEVELOPMENT

INKLUDERA INVEST



Alla som lever i Sverige ska vara deltagande
i och bidragande till samhällslivet

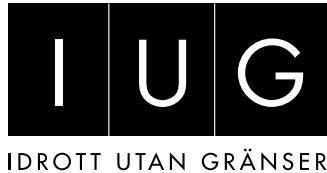
Inkludera Invest tar sociala innovationer till
marknaden

The logo for Maskrosbarn features the name in white text on a purple rectangular background. Above the 'o' in 'Maskrosbarn', there is a small graphic of a yellow sun with rays.

Stödjer barn till föräldrar som har ett missbruk eller mår psykiskt dåligt



Ger unga kriminella framtidstro och kraft att bygga ett liv fritt från kriminalitet och droger



Får unga att se möjligheter genom meningsfulla fritidsaktiviteter



Invitationsdepartementet bidrar till möten och måltider mellan grupper som annars inte skulle träffas



Kompis Sverige

Skapar möten mellan etablerade och nya svenskar



Skapar ett aktivt och meningsfullt liv för unga med funktionsvariation



Haninge kommun



Kungsör



Lipplands-Bro
KOMMUNEN SOM GER PLATS



SALEMS
KOMMUN



NACKA
KOMMUN



BOTKYRKA
KOMMUN



NORRKÖPING



Kristinehamns
kommun



SÄTERS KOMMUN



VÄRMDÖ KOMMUN

23 900



JÄRFÄLLA KOMMUN



EKERÖ
KOMMUN



Österåker



Eskilstuna kommun



NYKÖPING
KOMMUN



LJUSNARSBERGS
KOMMUN



FALU KOMMUN



Göteborgs
Stad



Stockholms
stad



Södertälje
kommun

tyresö kommun



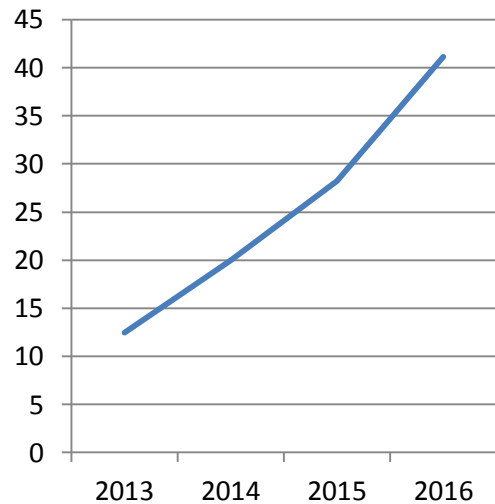
Kristianstads
kommun



Linköping
Där idéer blir verklighet

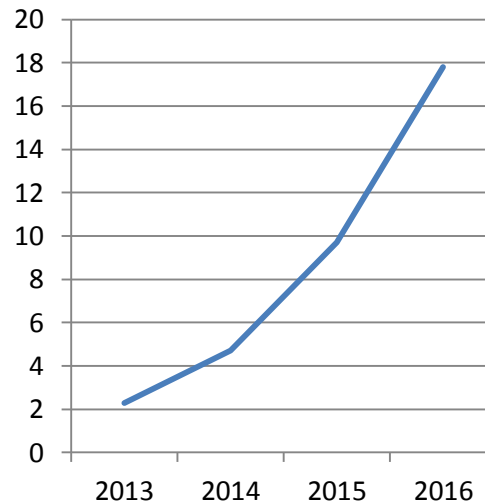
Total omsättning

msek

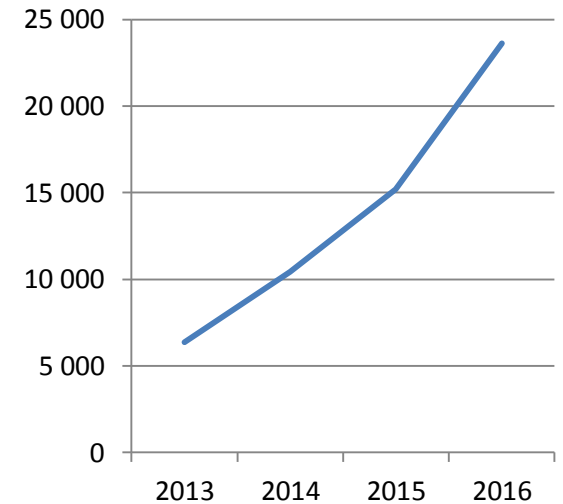


Försäljning till offentlig sektor

msek



Antal i målgruppen



INKLUDERA INVEST

#ettrikaresverige
facebook.com/inkludera

VAD SÄGER EKONOMERNA?

Hans Lööf, professor KTH

Karl Wennberg, professor Handelshögskolan i Stockholm

Örjan Sjöberg, professor Handelshögskolan i Stockholm

Lin Lerpold, tf professor, Handelshögskolan
i Stockholm

Illustration: Sara Lundberg



MISUM



AXFOUNDATION

ANTONIA AX:SON JOHNSON FOUNDATION
FOR SUSTAINABLE DEVELOPMENT

Löner, sysselsättning och immigration

Vad säger den nationalekonomiska
forskningen?

Vad säger ekonomerna?



*”Ekonomerna säger
det blir fler jobb
med sänkta löner”*

Agenda 20 mars

Tre frågor

- Fler jobb med lägre lön, säger ekonomerna.
- Sveriges "track record" oacceptabelt dåligt. Skillnaden i arbetslöshet mellan inrikes och utrikes födda är stor och har ökat, säger finanspolitiska rådet
- Belastningen på de offentliga finanserna kan bli bestående. Viktigaste faktorn är sysselsättningen bland de nya svenskarna.

Finanspolitiska rådet den 21 december 2015: Utbildningsspåret



Gymnasiekompetens

inget realistiskt
alternativ för att bli
anställningsbar inom
rimlig tid

Finanspolitiska rådet den 21 december 2015: Alternativ till utbildning– enkla jobb med låg lön



... stora antalet
flyktingar med mycket
låga kvalifikationer
ökar behovet av enkla
jobb

Finanspolitiska rådet den 21 december 2015: Vetenskaplig stöd



Våra idéer är väl
förankrade i en empirisk
forskning.

Tänkbara policyinsatser

Siffror i debatten

Lägre löner för befintliga jobb

<15 000 Skr (Lars Calmfors, SU och SN)

Höjda skatterna klara migrationskostnaderna

30 miljarder (Lars Calmfors, SU och SN)

Inrättande av helt nya jobb (enkla och lågavlönade)

300 000 (Carola Lemne, SN)

Urvalsmetod

- 20 artiklar och rapporter som belyser sambandet mellan lägsta löner och sysselsättning.
- Varav 3 metastudier som studerar flera hundra artiklar
- Listan utgör absolut inget försök till att vara uttömmande.
- Bygger på sökorden "*Minimum wage*" och "*Minimum wage and employment*" i Google Scholar.

20 Peer review granskade artiklar

Samband mellan nivå på minimilön och sysselsättning

13 Inget samband

7 Samband

Varav tre Metastudier: *Dougcouliagos och Stanley (2009)*

- Meta studie av 64 minimilönestudier publicerade mellan 1972 och 2007 som mäter betydelsen av minimilöner på sysselsättning bland tonåringar i USA
- **Ingen signifikant effekt på sysselsättningen av stigande minimilöner.**

Varav tre Metastudier: *Wolfson och Belman (2014)*

- Metastudier av merparten av alla minimilönestudier publicerade sedan år 2000
- **Det finns inga statistiskt säkerställda negativa effekter av ökade minimilöner på sysselsättningen**

Varav tre Metastudier:

Neumark and Wascher 2006 och 2007

- 102 studier
- Varav 52 USA-studier
- Endast 19 betraktas som "most credible" av författarna själva (av vilka fem är deras egna)
- **Stor spridning, men det finns en negativ sysselsättningseffekt av ökade minimilöner**

Slutsats av litteraturen

Divergerande resultat om sambandet
mellan lön och sysselsättning för
låglönegrupper

Kritisk anmärkning

Inga studier specifikt om
immigranter?

Nästan ingen forskning

Trots att en ökande andel av de lågutbildade består av utlandsfödda har nästan ingen forskning studerat hur denna grupp påverkas av minimilöner.

Vi hittar några undantag - ett svenskt arbetspapper och en amerikansk vetenskapligt publicerad studie.

Lundborg och Skedinger 2014

Opublicerad arbetsrapport

Arbetsgivares attityd till flyktinginvandrare.

1 800 arbetsgivare i ett representativt urval.

849 arbetsgivare med erfarenhet av flyktinganställd personal från Eritrea, Etiopien, Somalia, Sudan, Bosnien, Iran Irak och Kosovo.

58% i låglönejobb och 29% med minimilön

Enkätresultat

- Om de lägsta kollektivavtalade lönen minskar med 20% för flyktinginvandrare hur påverkar det sysselsättningen för denna grupp:

-Ingen effekt alls (50%)

-Endast liten effekt (43%)

- Ökning (7%)

Varför vill arbetsgivarna inte sänka minimilönen?

Flertalet arbetsgivare anser att lönesänkningar kan ha negativ effekt för faktorer som:

- arbetsinsats eller
- kvalitet på utfört arbete

Kvantitativ analys

Vilken är sannolikheten att anställa en flyktinginvandrare om minimilönen ökar?

Resultat: Negativ effekt

Tolkning: Med försiktighet eftersom det inte handlar om orsakssamband utan om en samvariation, enligt författarna.

Problem: Endast tre förklaringsvariabler:

Minimilön, genomsnittslön och antal anställda.

Orrenius och Zavodony 2008

Industrial and Labor Relation Review

Antalet personer i studien 1,948 miljoner varav 13% utlandsfödda i USA.

Bakgrund: Immigranter utgör en allt större andel av kategorin låglöne- lågutbildade i USA.

Över 40% av de lågutbildade i USA:s arbetskraft är utrikesfödda

Orrenius och Zavodony 2008

Industrial and Labor Relation Review

Forskningsfråga: Hur minimilöner påverkar sysselsättning, antalet arbetade timmar och inkomst för lågutbildade immigranter och inhemskt födda i USA 1994-2005.

Resultat: Högre minimilöner hade inte någon negativ effekt på sysselsättningen bland lågutbildade vare sig de var immigranter eller inrikes födda

Vad säger ekonomerna?



*~~”Ekonomerna säger
det blir fler jobb
med sänkta löner”~~*

Agenda 20 mars

John Hassler, Finanspolitiska rådet

Presentation Oslo den 18 januari 2016



Viktigaste faktorn:
sysselsättningen bland de nya
svenskarna.

Sveriges "track record"
oacceptabelt dåligt.

Skillnaden i arbetslöshet mellan
inrikes och utrikes födda är stor
och har ökat.

Fråga: Vad är ett rimligt gap?

IMF-rapporten

Internationella erfarenheter pekar på att migranter, inklusive flyktingar, integreras långsamt i mottagarlandets arbetsmarknad, och att de har en lägre sysselsättningsnivå och en lägre lönenivå än inrikesfödda.

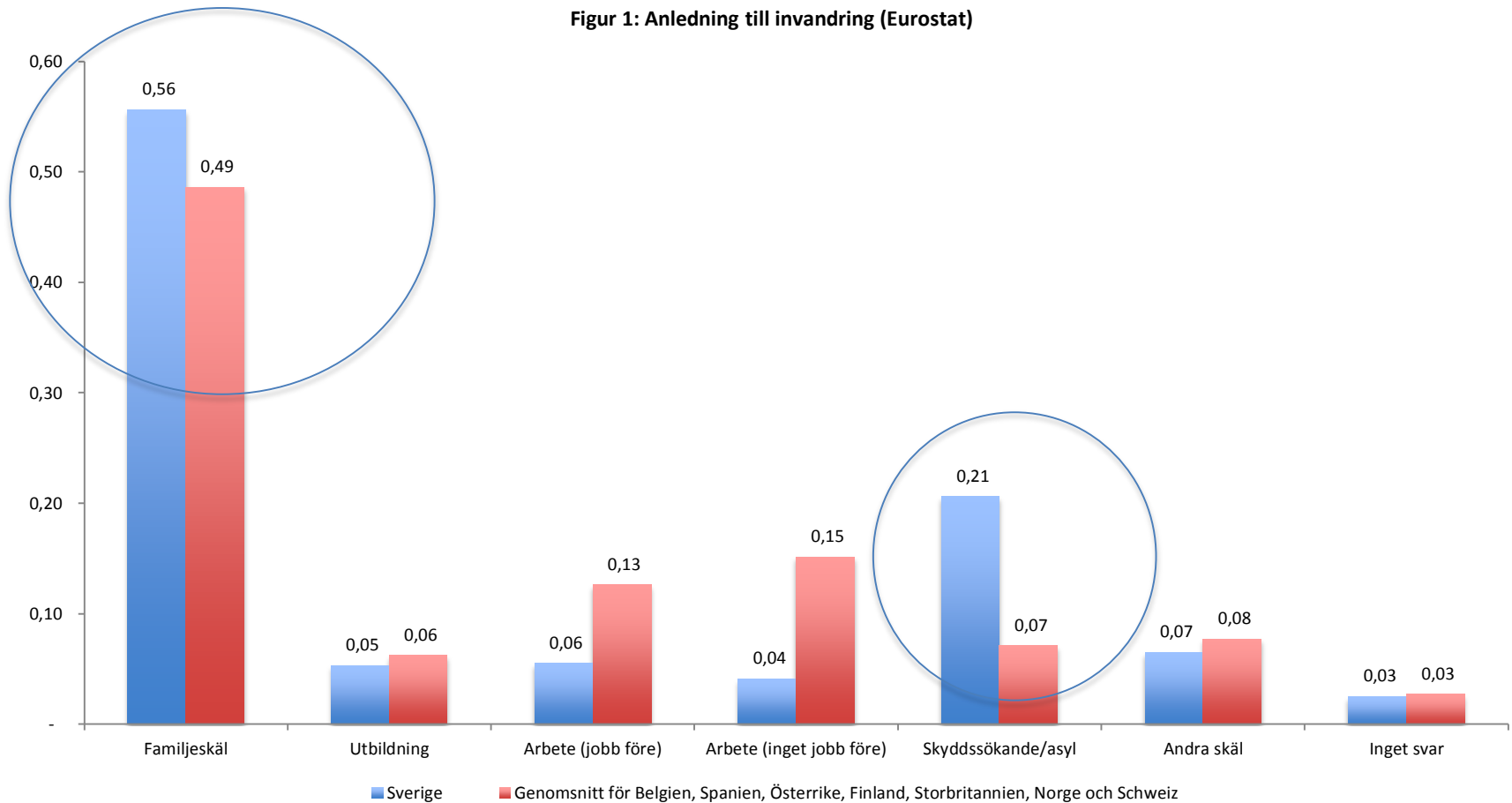
Dessa skillnader minskar snabbare i länder med en mera flexibel arbetsmarknad.

Orsak invandringskäl?

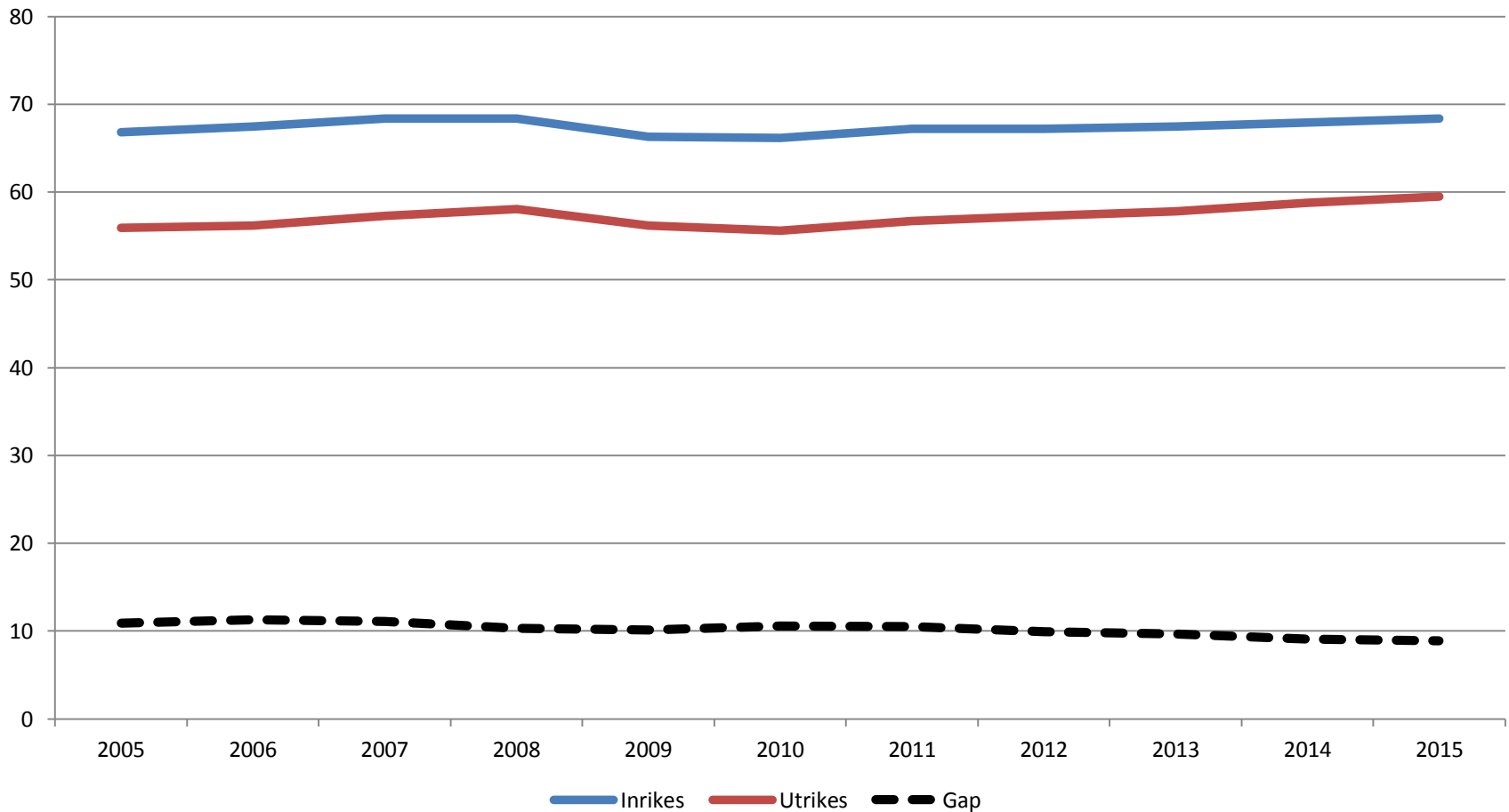
Skyddssökande och familjeskäl

87% jämfört med 56%

Figur 1: Anledning till invandring (Eurostat)

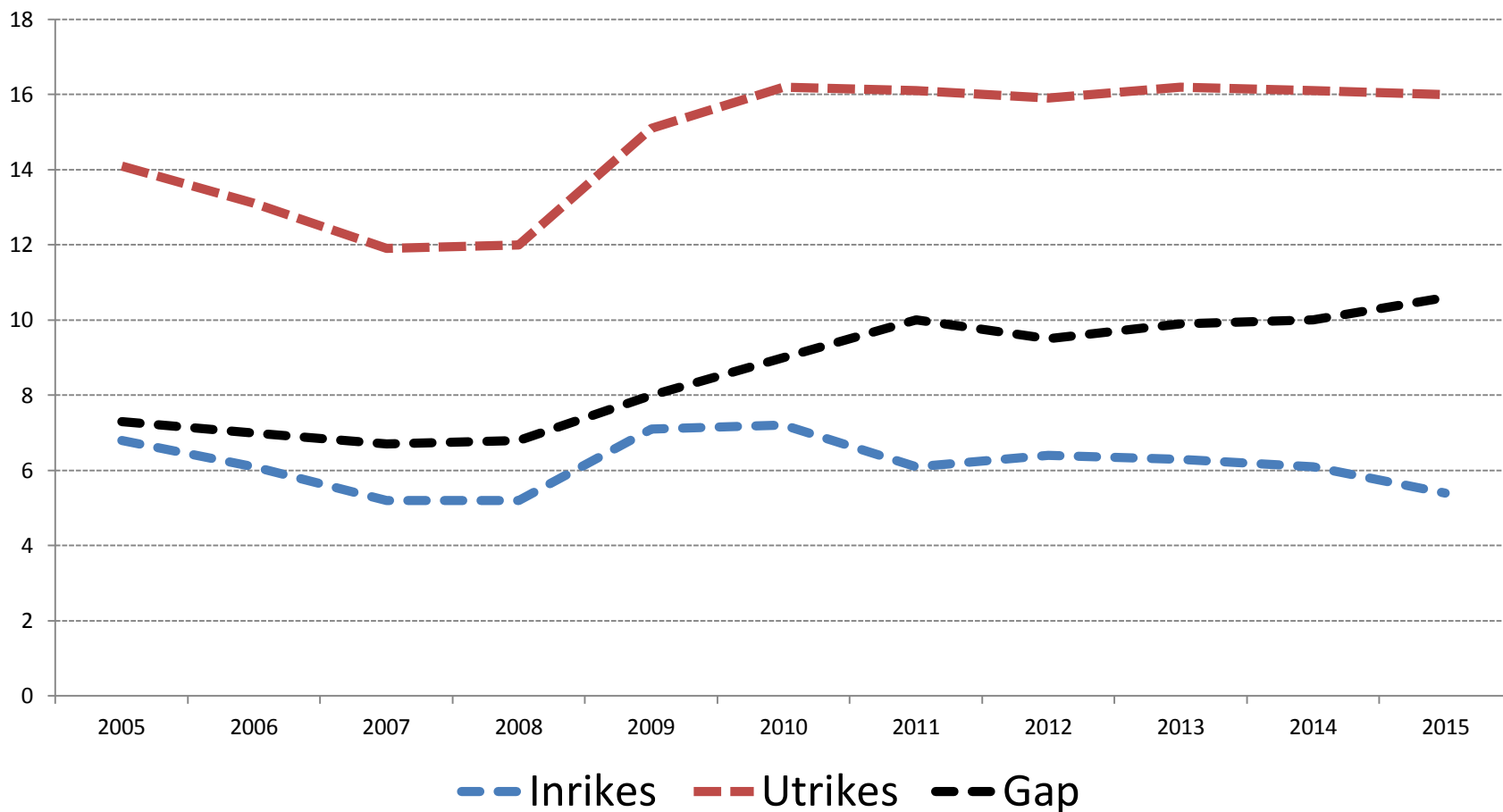


Sysselsättning inrikes och utrikes: Hög sysselsättning och konstant gap

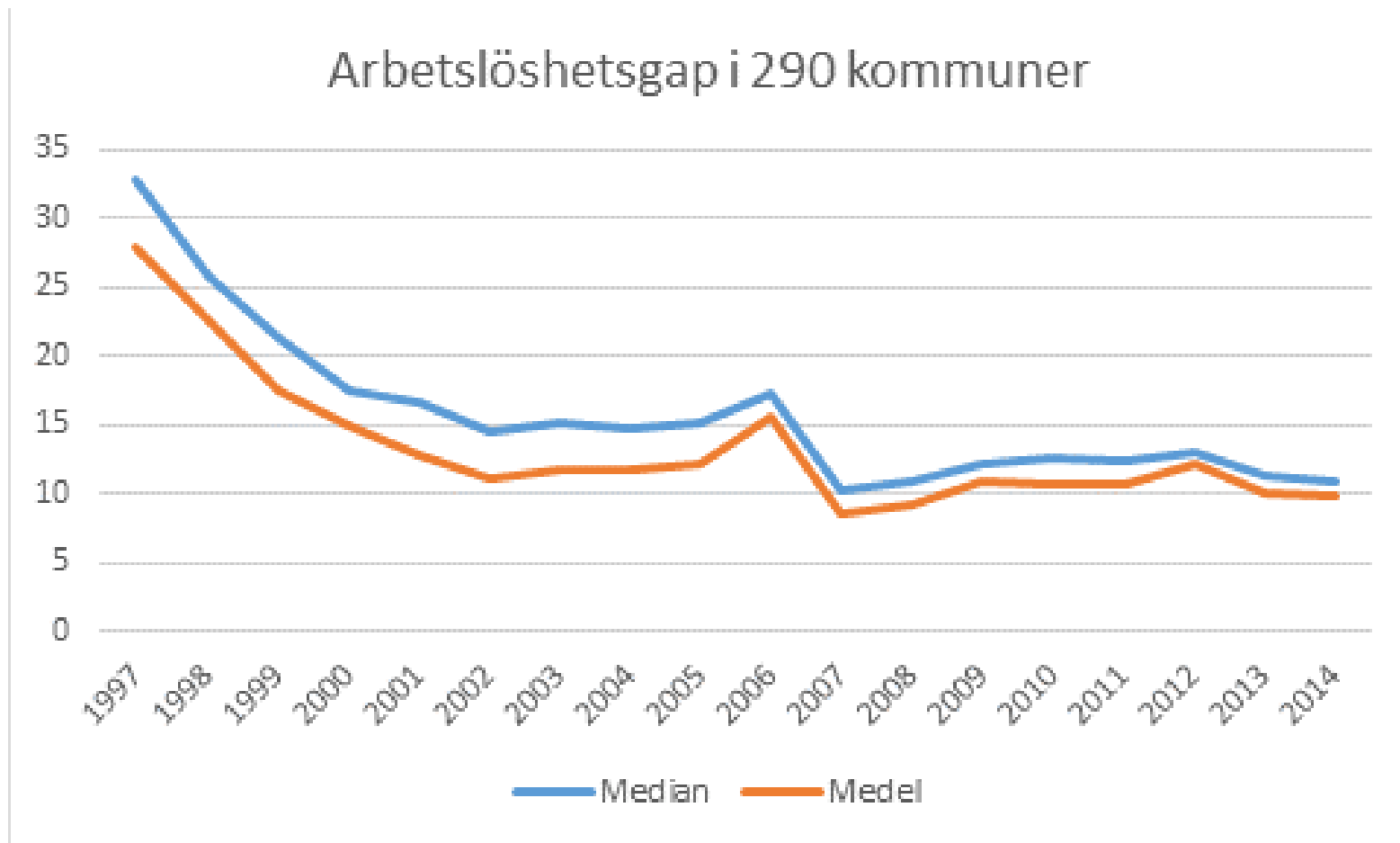


Arbetslöshetsgap enligt SCB

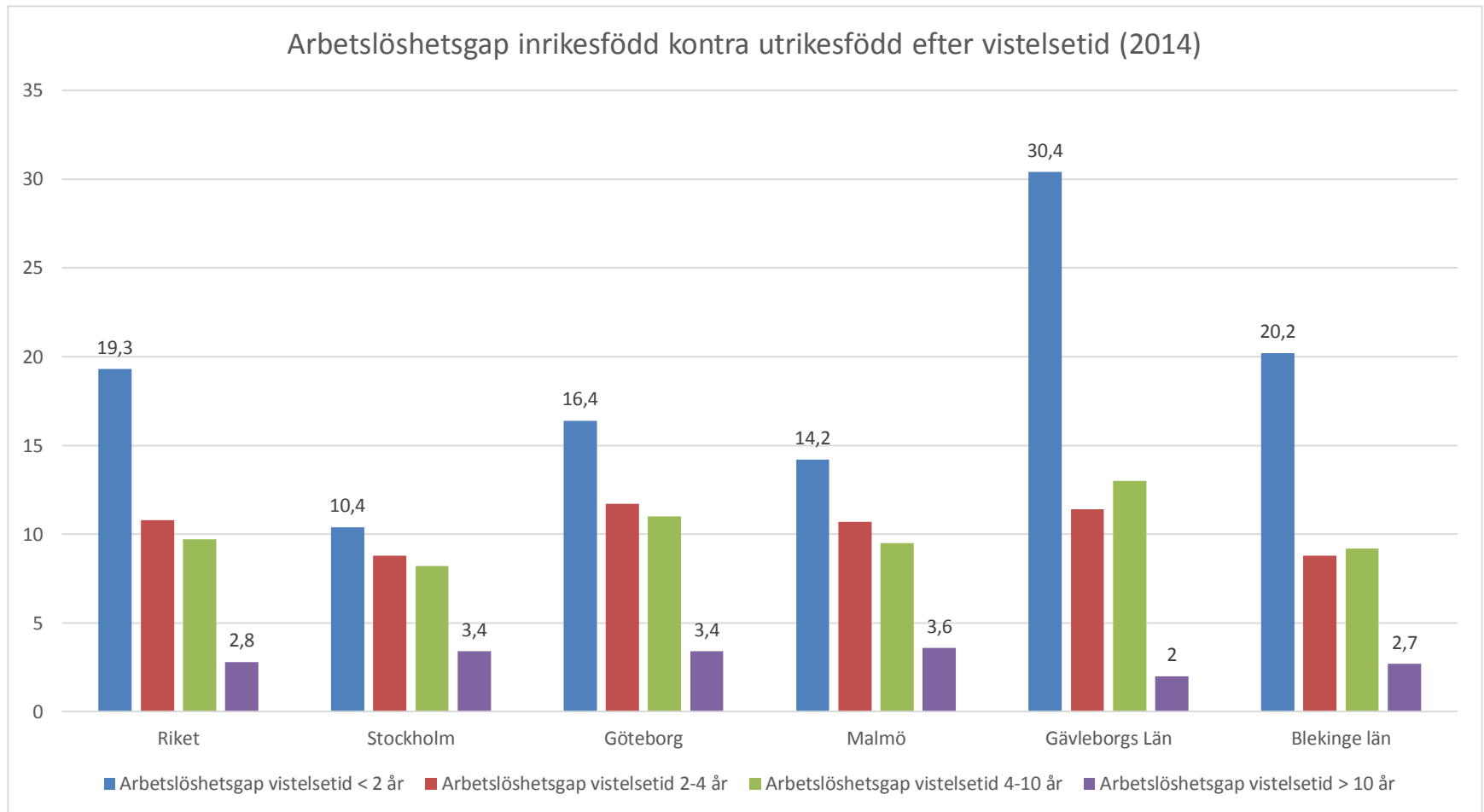
Ökning från 7% till 10% sedan konstant



Arbetslöshetsgap efter lokal arbetsmarknad, 10%

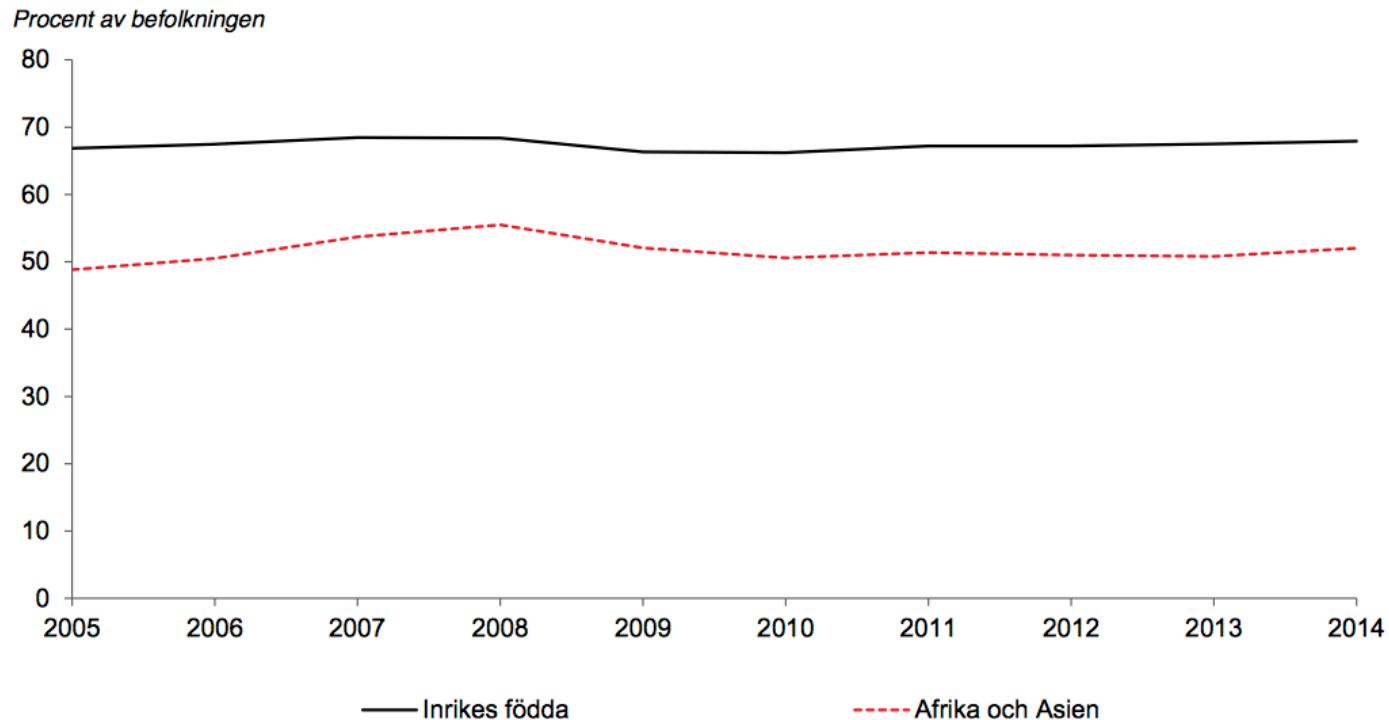


Arbetslöshetsgap efter region och vistelsetid



Är migranter från Afrika och Asien Problemet? (Graf från Finanspolitiska rådets hemsida)

Sysselsättningsgrad, 15-74 år



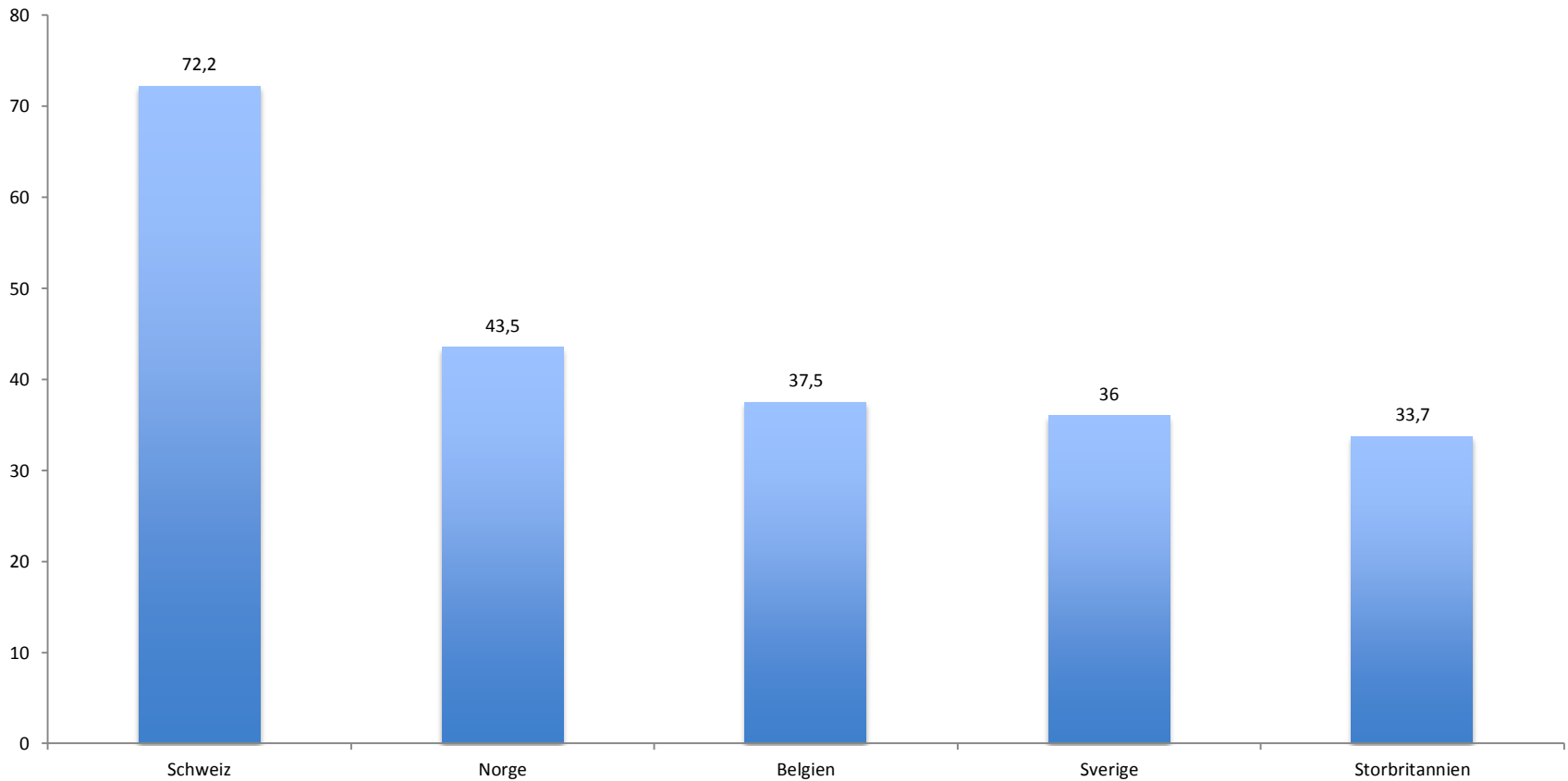
Är skyddsbehövande problemet? (Graf från Finanspolitiska rådets hemsida)

Sysselsättningsgrad beroende på skäl till invandring, 20-64 år



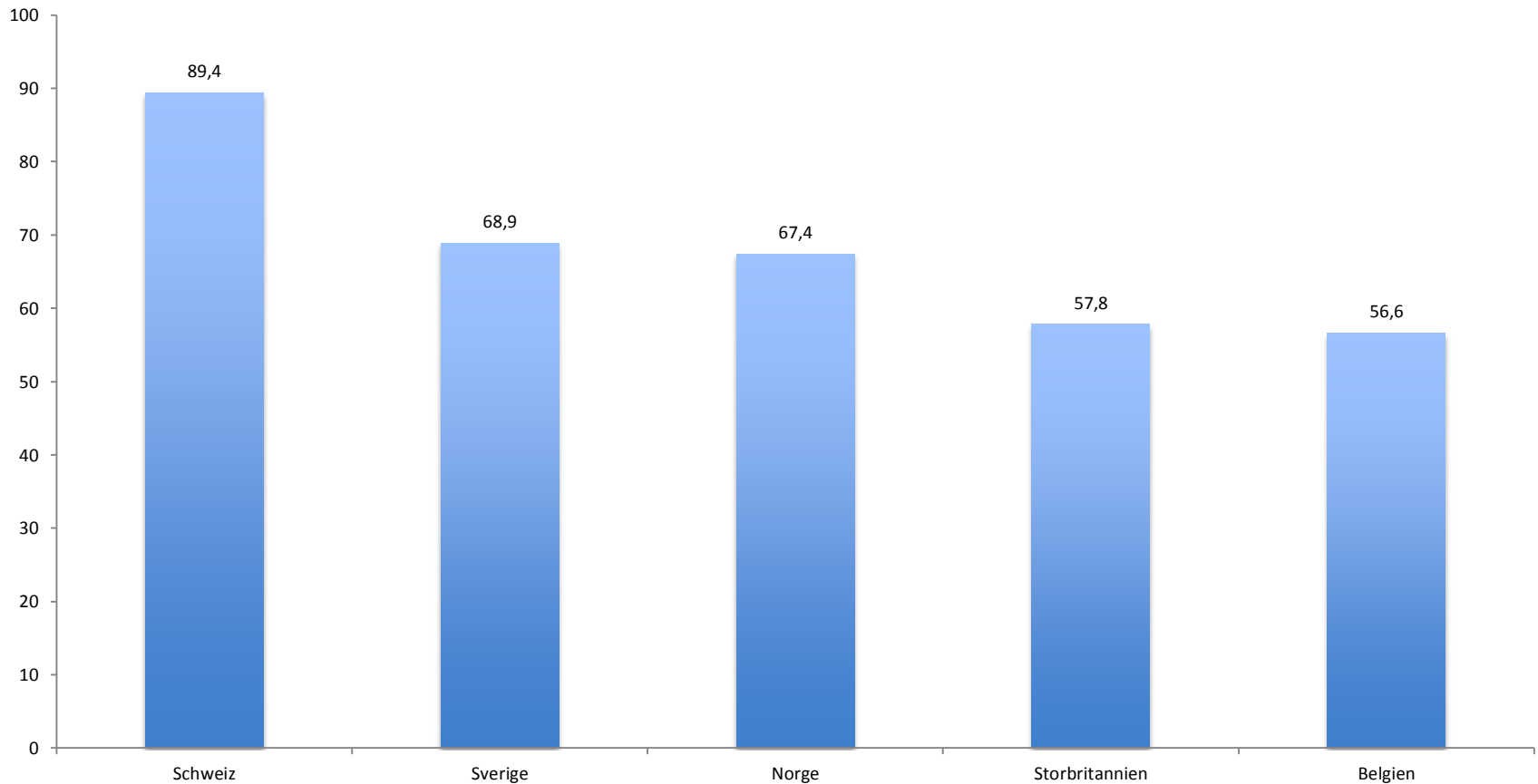
Sysselsättning skyddssökande/asyl 1-9 år i landet

Figur 4: Sysselsättning: skyddssökande/asyl (1-9 år i landet)



Sysselsättning skyddssökande/asyl 10 år eller längre i landet

Figur 8: Sysselsättning: skyddssökande/asyl (10 eller längre i landet)



Lågt arbetskraftsdeltagande bland
invandrarkvinnor från Asien och Afrika
Hammarstedt SvD 22/3

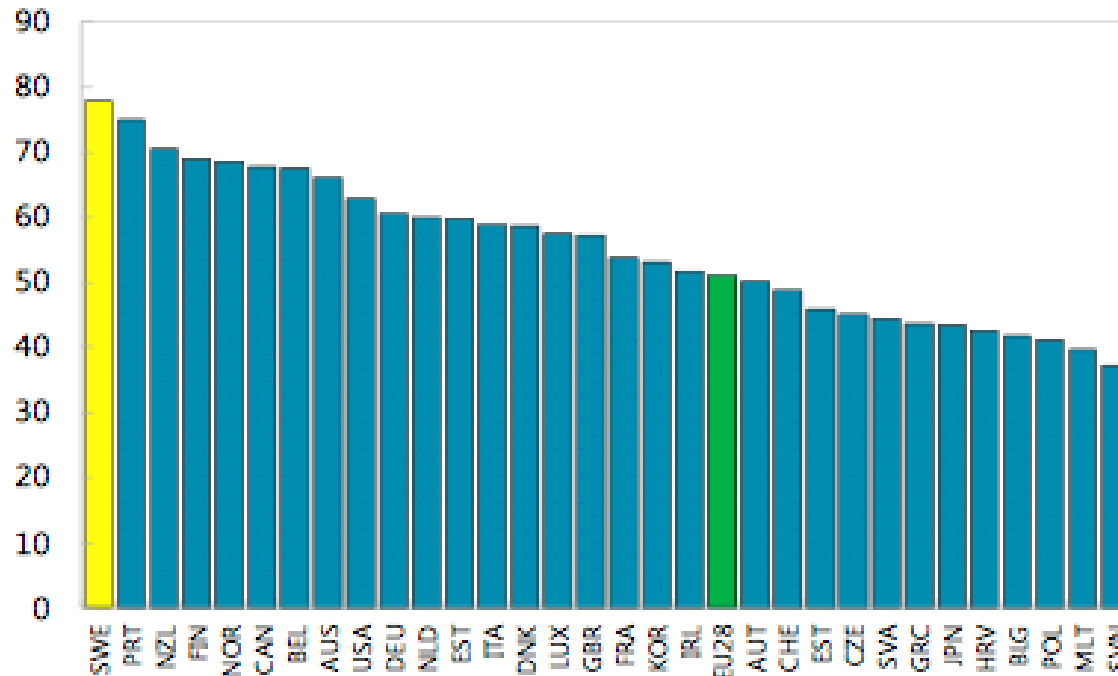
- Finns absolut stora utmaningar
- Men gruppen är inte ohanterligt stor
- Vi har system i form av instegsjobb och annat som kan absorbera en sådan storleksgrupp på den befintliga arbetsmarknaden

IMFs Sverigerapport December 2015

Migration Integration Policy Index 2014

Migration Integration Policy Index, 2014

(Index: 100=Most favorable)



Sources: MIPEX and Fund staff calculations.

4. Invandringens kostnader och intäkter



”Enligt vår ‘gangsterkalkyl’ ligger kostnaderna ungefär på en eller ett par procent också på medellång sikt (-2020)”

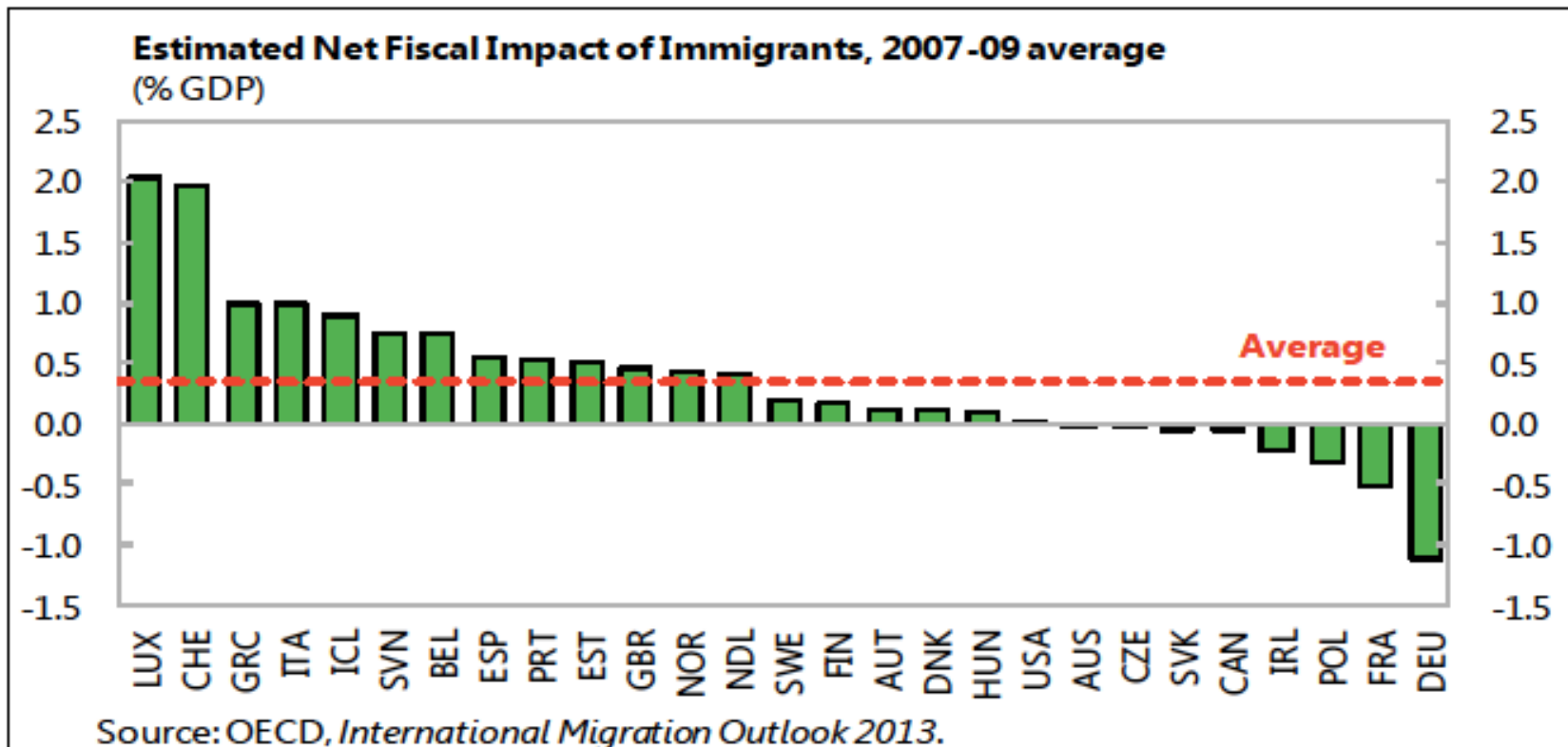
Intäkter enligt IMF

En stor del av den nordiska arbetskraftens tillväxt under senare år beror på utrikes födda.

Denna utveckling påverkar tillväxten positivt och beräknas resultera i att BNP-nivån blir ca **2,5 % högre år 2020**, än vad som annars skulle varit fallet.

(Det motsvarar ca 100 miljarder kronor för svensk del.)

Nettoeffekt av immigration 2007-2009



Slutsats

(1) Påståendet att låga löner för flyktingar ökar sysselsättningen är inte väl förankrade i en empirisk forskning

(2) Integrationen på svensk arbetsmarknad har förbättrats avsevärt

(3) Migrationen är sannolikt en lönsam affär för Sverige





Illustration: Sara Lundberg



ANTONIA AX:SON JOHNSON FOUNDATION
FOR SUSTAINABLE DEVELOPMENT

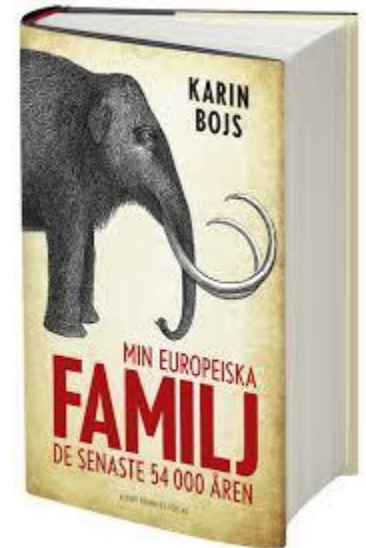
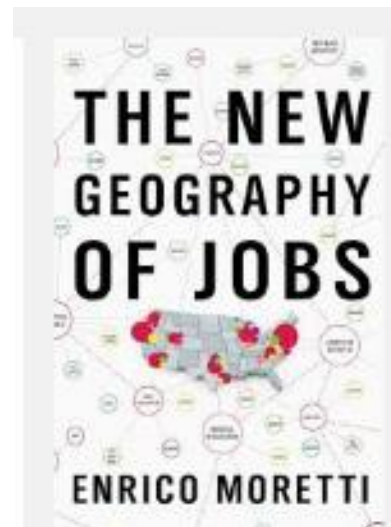
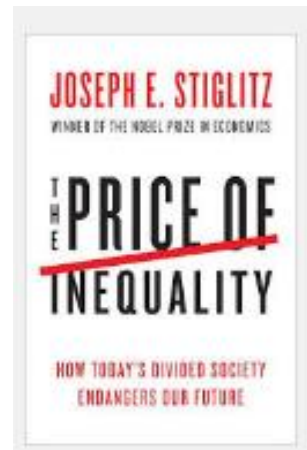
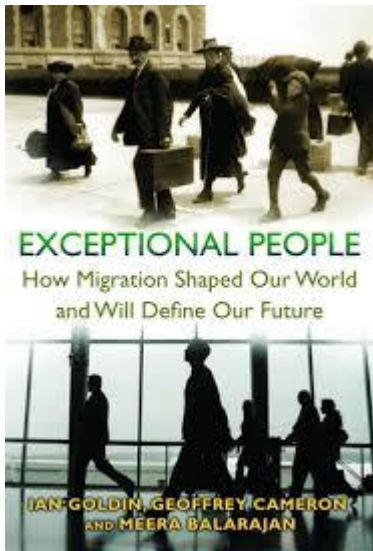
Invandring som resurs

Karl Wennberg

Professor

Handelshögskolan i Stockholm
& Linköpings Universitet

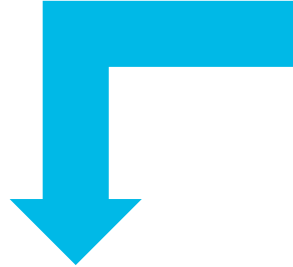
karl.wennberg@hhs.se



Migration då och nu



Migration då och nu



Tre forskningsprojekt

Impact of Family Resources Immigrant Entrepreneurship
(med Miriam Bird)

Tack! Ragnar Söderberg Stiftelse

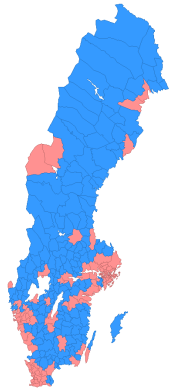
Growth in Immigrant-run firms
(med Nedim Efendic)

Tack! HUR, Tillväxtverket



Immigration as a resource in stagnating municipalities
(med Åsa Bråmås)

Tack! Kommuninvest



Kan entreprenörskap utgöra en väg till arbetsmarknadsetablering bland arbetslösa migranter?

Fokus: Småföretagande och jobbmobilitet

Hur växer småföretag drivna av invandrare i första och andra generationen?

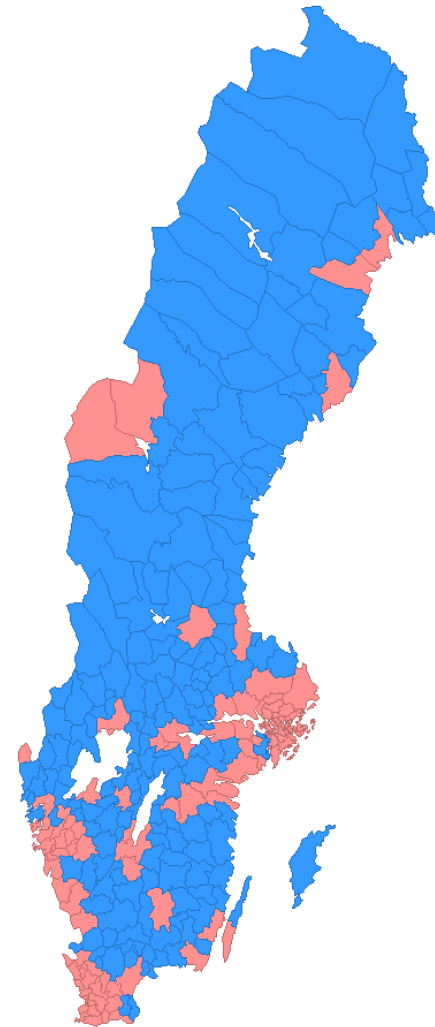
Fokus: Tillväxt i småföretag

Vilka faktorer på kommunhushålls- och individnivå påverkar migranternas arbetsmarknadsintegration?

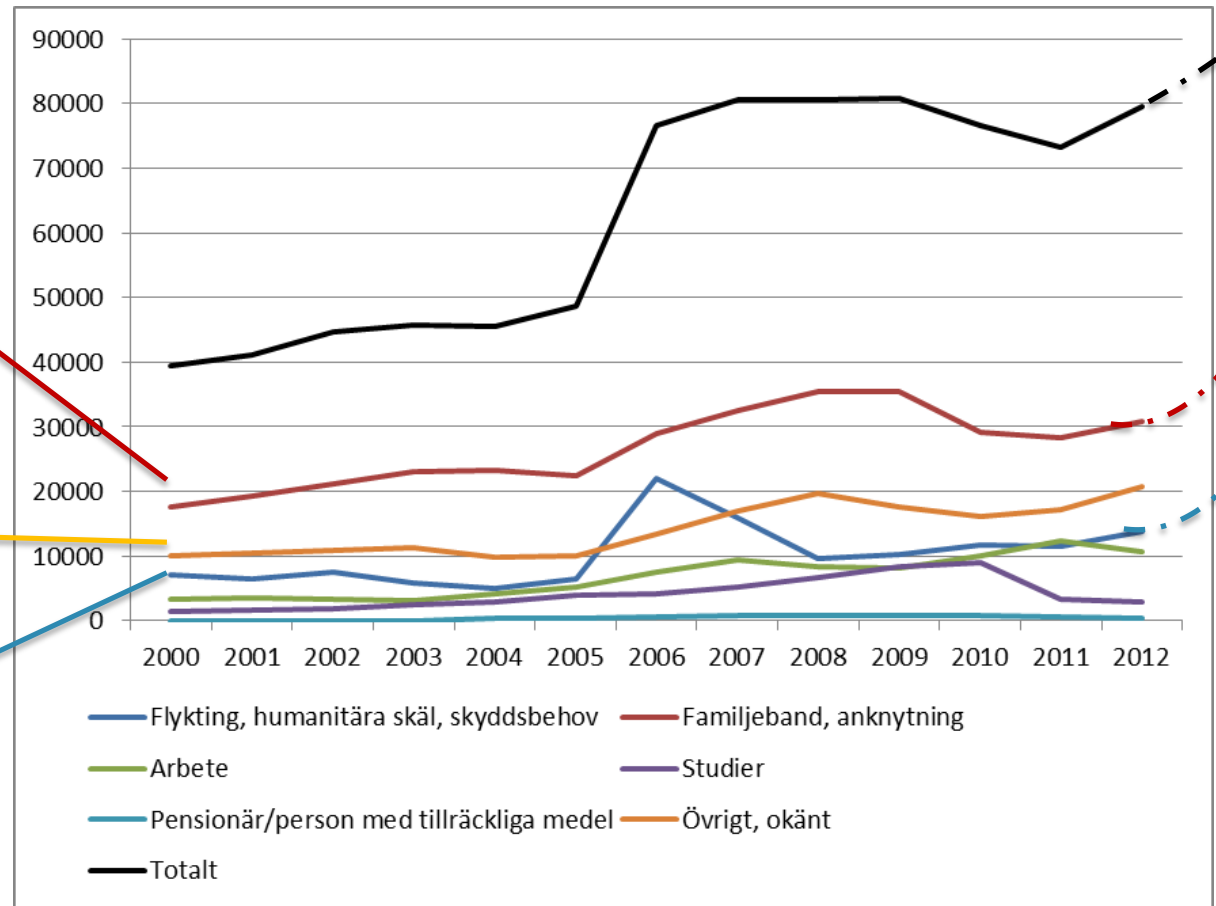
Fokus: Kommuner med minskande eller stagnerande befolkning

**184 av 290 Sveriges kommuner
uppvisar negativ
nativitet/nettoflyttning**

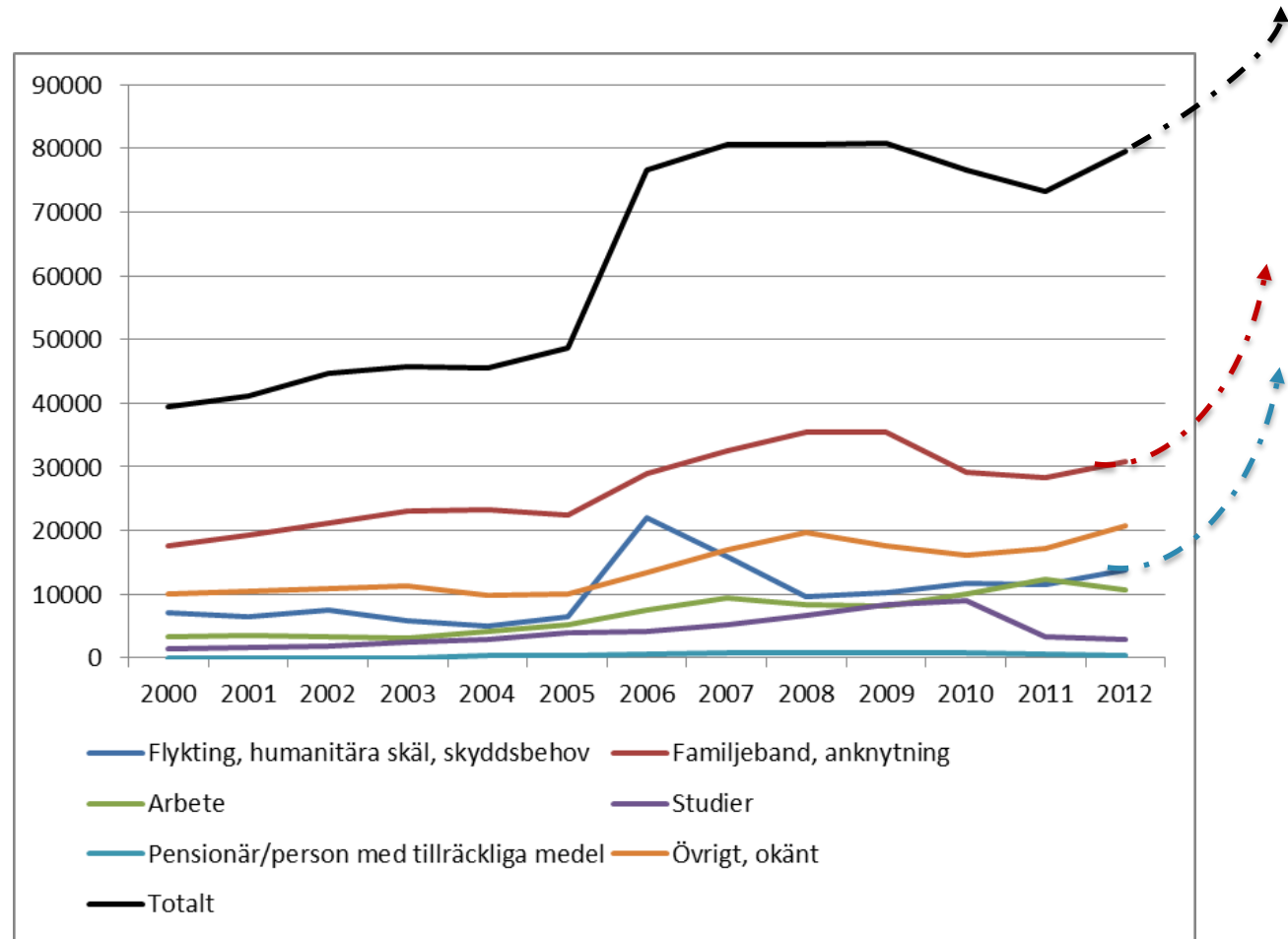
**= 30 procent av Sveriges
befolkning 2012**



Invandring till Sverige 2000-2012



Invandring till Sverige 2000-2012



Arbetsmarknadsintegration

Skyddsbehövande som invandrat 2000 – 2009, 20-64.

Kommuner med under 3 boende per 1000 invånare har exkluderats.

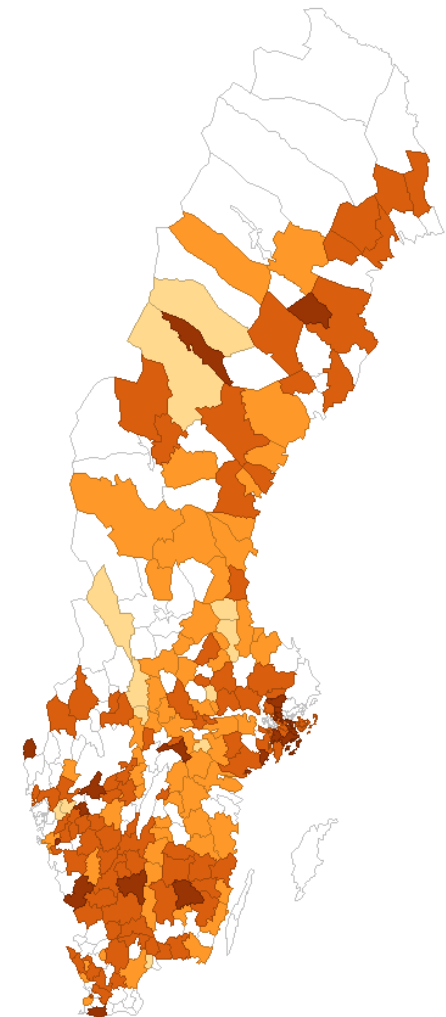
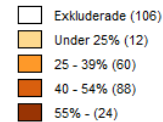
Stagnerande kommuner:

- **9 – 69 %** förvärvsarbetar
- **Medelvärde: 40 %**

Växande kommuner:

- **25 – 72 %** förvärvsarbetar
- **Medelvärde : 44 %**

Andel förvärvsarbete 2012:



Några ”goda exempel”

Stagnerande kommuner

Kommun	Andel sysselsatta	Boende per 1000 invånare
Värnamo	58,4	7,9
Uppvidinge	56,5	7,5
Hallsberg	55,6	10,6
Hylte	53,7	6,7
Bjurholm	52,9	7,0
Skara	51,4	7,9
Eksjö	50,0	6,2
Ulricehamn	49,3	6,5
Älmhult	48,7	7,5
Sala	48,6	6,5
Överkalix	47,6	6,0
Härnösand	47,4	11,1
Karlshamn	47,3	7,3
Södertälje	47,3	33,9
Arboga	45,0	6,0

Växande kommuner

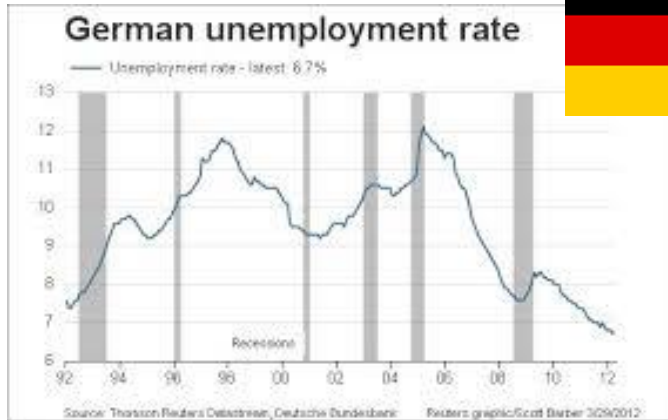
Kommun	Andel sysselsatta	Boende per 1000 invånare
Nacka	61,7	4,90
Sigtuna	59,8	11,93
Upplands Väsby	59,8	7,54
Botkyrka	58,9	14,52
Haninge	57,8	7,15
Lidköping	57,1	5,18
Lidingö	56,3	6,05
Järfälla	56,2	12,45
Sollentuna	56,1	6,04
Sundbyberg	55,8	14,15
Stockholm	54,1	8,29
Huddinge	53,4	10,87
Burlöv	52,7	9,85
Jönköping	52,2	9,26
Halmstad	51,7	5,23

.
. .
.

.
. .
.

Policyideér

1. Aktiva Arbetsmarknadsprogram, utbildning, nätverk, reformer



2. Långsam facilitering av entreprenöriella ekosystem



3. Nya typer av arbetsförmedlare?



Workexpress is an innovative labor market training for young job seekers. *On average, 65% are jobs or training within six weeks.*

4. Entreprenörskapsutbildning och träning



Contents lists available at ScienceDirect

Journal of Economic Behavior & Organization

journal homepage: www.elsevier.com/locate/jebo

The impact of entrepreneurship education in high school on long-term entrepreneurial performance

Niklas Elert^{a,*,1}, Fredrik W. Andersson^b, Karl Wennberg^{c,d}

^a Research Institute of Industrial Economics (IFN), Box 55665, SE-102 15 Stockholm, Sweden

^b Statistics Sweden Klostergatan 23, SE-701 89 Örebro, Sweden

^c Stockholm School of Economics, SE-113 83 Stockholm, Sweden

^d Institute of Analytical Sociology (IAS), Linköping University, SE-601 74 Norrköping, Sweden



REFLEKTION

Erik Nilsson

Statssekreterare,
Arbetsmarknadsdepartementet

Illustration: Sara Lundberg



MISUM



AXFOUNDATION

ANTONIA AX:SON JOHNSON FOUNDATION
FOR SUSTAINABLE DEVELOPMENT



KAFFEPAUS I ATRIET

Tillbaka 16:00!!

Illustration: Sara Lundberg



VAD SÄGER DE ENSAMKOMMANDE FLYKTINGARNA?

Musse Hosseini

Ordf Sveriges Ensamkommandes Förening

Illustration: Sara Lundberg



VAD GÖR VI?

Maureen Hoppers, ÖppnaDörren

Maria Frithz Warg, RAMP,
Handelshögskolan i Stockholm

Illustration: Sara Lundberg



MISUM



AXFOUNDATION

ANTONIA AX:SON JOHNSON FOUNDATION
FOR SUSTAINABLE DEVELOPMENT

7/10

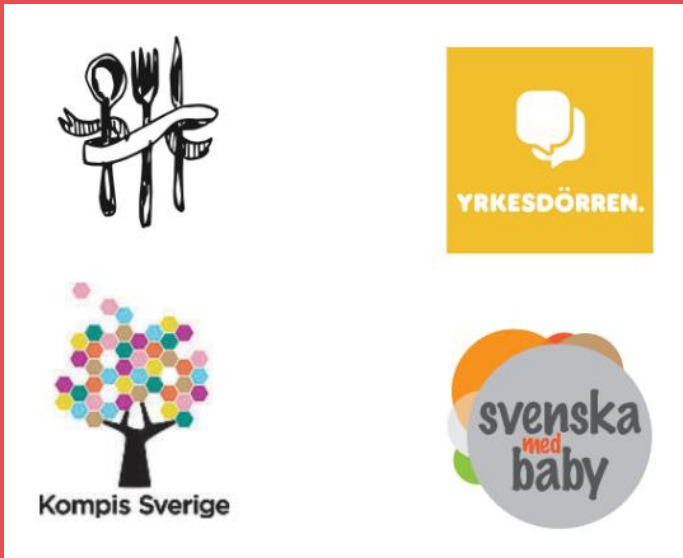




1/4



ÖppnaDörren.se



Invitationsdepartementet.se:

” Genom att säga "Välkommen, middagen står på bordet", släpps människor inte bara in i landet, utan också i samhället.”

Kompisverige.se: ”

En kompisförmedling som suddar ut gränserna mellan nya och etablerade svenskar”

Svenskamedbaby.se: ”

Skapar nya möten mellan barn och föräldrar från olika bostadsområden”

Yrkesdorren.se:”

Skapar professionella nätverk mellan nya och etablerade svenskar”



An illustration depicting a diverse community scene. In the foreground, a man in a brown shirt and hat is riding a unicycle. To his right, a young girl in a pink dress is jumping rope. In the center, a man in a green hat and a woman in a red headscarf are sitting on a green bench. To the right, a woman in a blue dress and pink headscarf is carrying a basket of green produce. In the background, there are colorful buildings, a rooster on a roof, and a dog. The overall style is a soft, painterly illustration.

VAD GÖR VI?

Maureen Hoppers, ÖppnaDörren

Maria Frithz Warg, RAMP,
Handelshögskolan i Stockholm

Illustration: Sara Lundberg



MISUM



AXFOUNDATION

ANTONIA AX:SON JOHNSON FOUNDATION
FOR SUSTAINABLE DEVELOPMENT



HUR TA TILLVARA KOMPETENS?

Pia Anderberg, Axel Johnson AB
Magnus Berg, fd Migrationsverket
Pia Höök, Skanska
Rani Kasapi, Botkyrka Kommun

Illustration: Sara Lundberg



MISUM



AXFOUNDATION

ANTONIA AX:SON JOHNSON FOUNDATION
FOR SUSTAINABLE DEVELOPMENT

“Vill verkligen näringslivet stödja?”

2020 mål

- 20% internationell bakgrund
- Jämn könsfördelning

Nyanlända (minst 1%)

- Chaufför
- Mekaniker
- Kafé
- Varuhus
- Butik
- Lokalt/centralt

På individnivå

- Mitt Liv
- Öppna Dörren

JA!

För vår affär

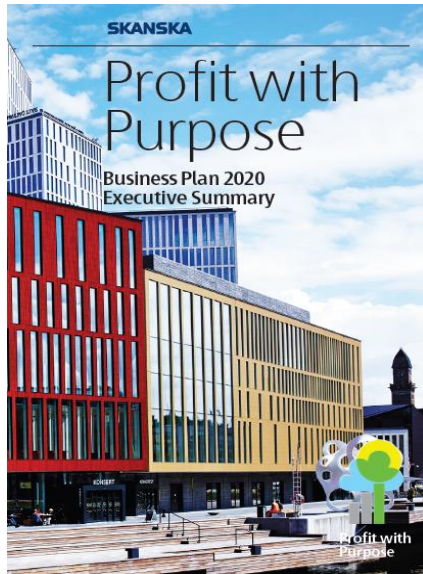
*Företagen är den starkaste kraften
för förändringar i samhället*





TÄNK LINKÖPING.

We Build for a Better Society



ILP

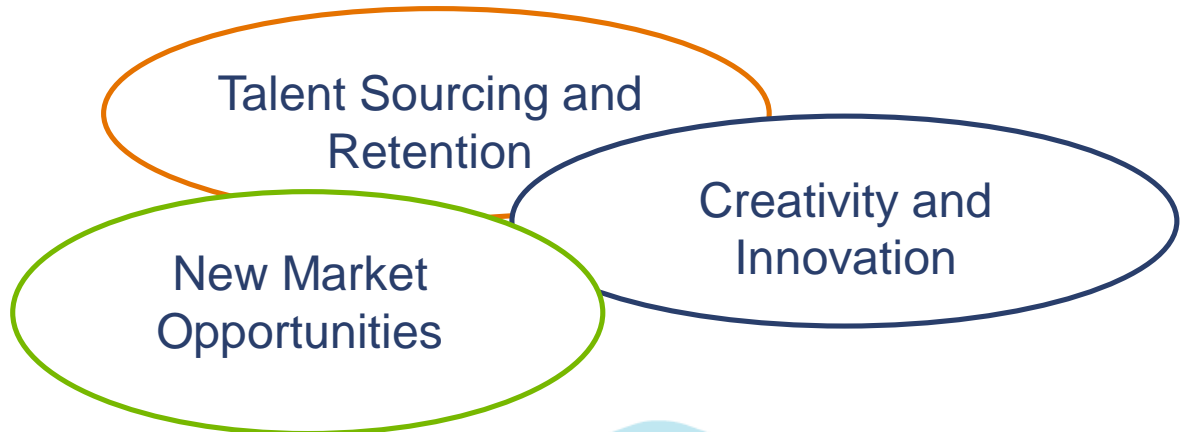




Illustration
Sara Lundberg



ANTONIA AX:SON JOHNSON FOUNDATION
FOR SUSTAINABLE DEVELOPMENT



TACK!

**DJ Sister Justice
och mingel i Atriet**

Illustration: Sara Lundberg



MISUM



AXFOUNDATION

ANTONIA AX:SON JOHNSON FOUNDATION
FOR SUSTAINABLE DEVELOPMENT